

Prise en charge clinique

La prise en charge clinique désigne l'ensemble des soins apportés à un patient. Sa qualité est évaluée par des indicateurs mesurant par exemple une pratique professionnelle ou la survenue de complications.



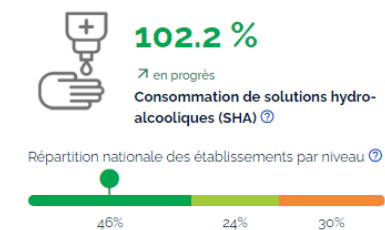
Coordination des prises en charge

La coordination des prises en charge désigne la coordination entre les différents acteurs tout au long de la prise en charge du patient. Sa qualité est essentielle pour assurer la continuité, la sécurité et l'efficacité des soins.



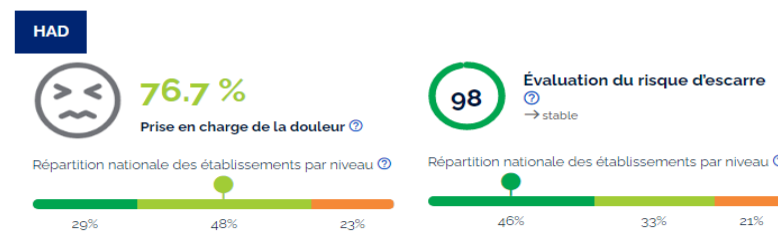
Prévention des infections associées aux soins

Une infection est dite associée aux soins si elle survient au cours de la prise en charge du patient. La prévention des infections est évaluée par des indicateurs mesurant par exemple les mesures de précaution ou la survenue d'infections post-opératoires.



Prise en charge clinique

La prise en charge clinique désigne l'ensemble des soins apportés à un patient. Sa qualité est évaluée par des indicateurs mesurant par exemple une pratique professionnelle ou la survenue de complications.



Coordination des prises en charge

La coordination des prises en charge désigne la coordination entre les différents acteurs tout au long de la prise en charge du patient. Sa qualité est essentielle pour assurer la continuité, la sécurité et l'efficacité des soins.



Prévention des infections associées aux soins

Une infection est dite associée aux soins si elle survient au cours de la prise en charge du patient. La prévention des infections est évaluée par des indicateurs mesurant par exemple les mesures de précaution ou la survenue d'infections post-opératoires.

